

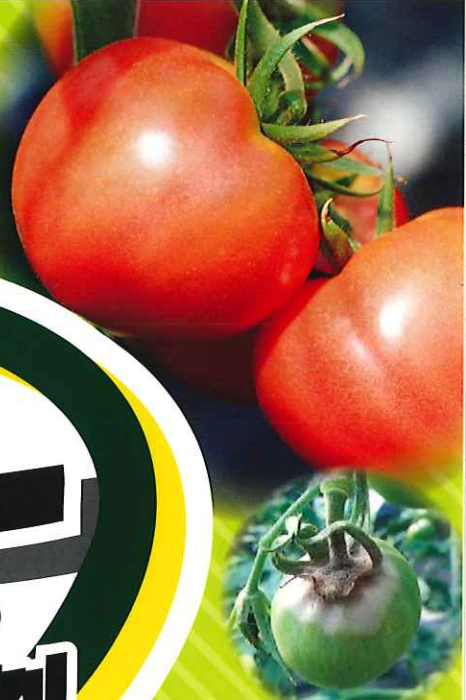
# 灰色かび病、うどんこ病を しっかり予防!

## 微生物殺菌剤

# ボトキラー<sup>®</sup> 水和剤



ナス灰色かび病



トマト灰色かび病



コショウラン灰色かび病



ガーベラ灰色かび病



きゅうり灰色かび病

自動ダクト内投入機  
**きつつき君<sup>®</sup>**  
SA-200



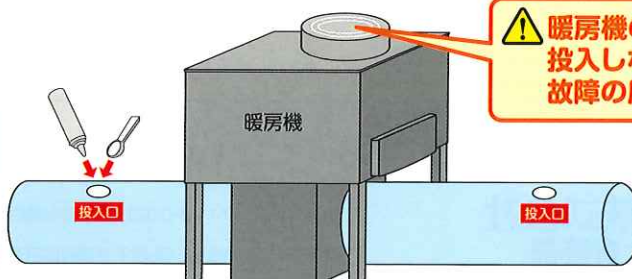
自動的に  
ボトキラーを  
ダクト内投入  
します!

これならカンタン!  
なるほどベンリ!

### ハウスおすすめ省力散布法

少量のボトキラー水和剤を粉のまま、暖房機の送風用ダクトの風を利用してハウス全体に飛散・循環させる散布法です。

灰色かび病が出にくい  
ハウスにする  
**ダクト内投入**



⚠ 暖房機の吸気口からは絶対に投入しないでください。暖房機の故障の原因となることがあります。

水を使わず、製品をそのままダクトへ投入するだけ。毎日、少量ずつ継続することで、つねに灰色かび病が出にくいハウスを維持できます。

# ボトキラー水和剤

有効成分：バチルス スプーチリス芽胞 $1 \times 10^{11}$  cfu/g 性状：類白色水和性粉末  
農林水産省登録 第20080号

※使用回数は特に定めない

## 適用病害と使用方法

2012年3月現在

作物名	適用病害虫名	希釈倍数	使用液量	使用時期	使用回数	使用方法
野菜類	灰色かび病	1000倍	150～300ℓ/10a	発病前～発病初期	—※	散布
	うどんこ病					
ぶどう	灰色かび病		200～700ℓ/10a	開花期～幼果期		
かんきつ				発病前～発病初期		
マンゴー						
なし	黒星病	200～300ℓ/10a	穂ばらみ期～刈取前			
稲	いもち病					

作物名	適用病害虫名	使用量	使用時期	使用回数	使用方法
野菜類	うどんこ病	15g/10a/日	発病前～発病初期	—※	ダクト内投入
	マンゴー	灰色かび病			
10g/10a/日					
15g/10a/日					
かんきつ・ぶどう		10～15g/10a/日			
花き類・観葉植物		10～15g/10a/日			

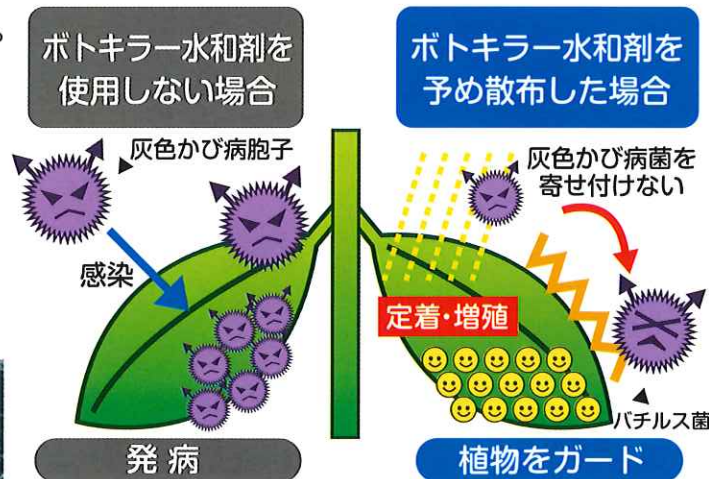
作物名	適用病害虫名	使用量	使用液量	使用時期	使用回数	使用方法
野菜類	灰色かび病	300g/10a	6～10ℓ/10a	発病前～発病初期	—※	常温煙霧

## ボトキラー水和剤の特徴

- ✓ 有効成分(バチルス菌)は自然界に存在する微生物です。
- ✓ 薬剤耐性菌に対しても予防効果を発揮します。
- ✓ 使用回数に制限がありません。
- ✓ マルハナバチ・ミツバチ及び天敵昆虫に影響が少ない剤です。
- ✓ ダクト内投入の登録を有しており、作業の省力化に貢献できます。



■なす葉面上での定着(電子顕微鏡写真×5,000倍)



ボトキラー水和剤を散布すると、バチルス菌が植物体上で定着・増殖。病原菌の侵入を許しません。

■包装:100g×50袋/ケース 500g×10袋/ケース

●使用前にはラベルをよく読んでください。 ●ラベルの記載以外には使用しないでください。 ●本剤は小児の手の届く所には置かないでください。 ●使用後の空袋は圃場等に放置せず適切に処理してください。

●本製品に関するお問い合わせは

製造 **出光** 出光興産株式会社  
アグリバイオ事業部  
東京都千代田区丸の内三丁目1番1号

販売 **出光アグリ株式会社** <http://www.idemitsuagri.com/>

□関東営業所 〒110-0005 東京都台東区上野6-16-19 新丸屋ビル3階 Tel.03-6848-6181  
□中部営業所 〒512-0923 三重県四日市市高角町2997 Tel.059-326-6871  
□九州営業所 〒839-0823 福岡県久留米市善導寺町与田282-11 Tel.0942-47-4798

Ver.201401